



T.C.

**TOKAT GAZİOSMANPAŞA
ÜNİVERSİTESİ**

TURHAL UYGULAMALI BİLİMLER FAKÜLTESİ

2023 YILI BİRİM FAALİYET RAPORU

Ocak-2024

HARCAMA YETKİLİSİ SUNUŞU

Tokat Gaziosmanpaşa Üniversitesi Turhal Uygulamalı Bilimler Fakültemizin kuruluşuna yönelik ilk adım, 2011 yılında alınan Bakanlar Kurulu'nun 2011/2018 sayılı kararıyla alınmıştır. Turhal Uygulamalı Teknoloji ve İşletmecilik Yüksekokulu'nun kuruluşu ise, bu kararın ardından 5 bölümle birlikte gerçekleşmiştir.

25 Aralık 2019 tarihinde ise, 2019/30989 sayılı Cumhurbaşkanlığı kararıyla Turhal Uygulamalı Teknoloji ve İşletmecilik Yüksekokulu'nun adı 'Turhal Uygulamalı Bilimler Fakültesi' olarak değiştirilmiştir.

Böylece Fakültemiz vizyonunu güncelleyerek ve kapasitesini arttırarak eğitim, araştırma ve topluma daha fazla katkı sağlama hedeflerini güçlendirmiştir. Fakültemiz, bu yeni statüsü altında daha geniş bir perspektifle faaliyetlerini sürdürmektedir.

Fakültemizin temel amacı, 2547 sayılı Yükseköğretim Kanunu'nda belirtilen hedefler doğrultusunda, ülkemizde sektörlerdeki eleman ihtiyacını karşılayacak nitelikli öğrenciler yetiştirmektir. Şu an itibarıyla, Bankacılık ve Sigortacılık Bölümü'nde 144, Uluslararası Ticaret ve Lojistik Bölümü'nde 184, Grafik Tasarımı Bölümü'nde ise 57 olmak üzere toplamda 385 öğrenciye eğitim verilmektedir.

Bu ilgili rapor, Fakültemizin geçtiğimiz yıl içerisindeki performansını ve elde ettiği sonuçları özetlemektedir. 2023 yılı, eğitimde kaliteyi artırma ve öğrenci başarısını destekleme odaklı bir yıl oldu. Yenilikçi eğitim metodolojileri ve öğretim materyalleri kullanılarak, öğrencilerin yeteneklerini geliştirmeye yönelik çeşitli programlar ve atölye çalışmaları düzenlenmiştir.

Fakültemiz, yerel topluma yönelik çeşitli sosyal sorumluluk projelerine katılım göstererek toplumsal katkı sağlamıştır. Ayrıca, sanayi işbirlikleri ve staj programları ile öğrencilerin sektörel deneyim kazanmalarına destek olunmuştur.

Bu dönemde, Fakültemize kayıtlı öğrenci sayısında önemli artışlar sağlanmıştır. Öğrencilerimizin çeşitli başarıları ve aldıkları eğitimle ilgili detaylı istatistiksel bilgiler, raporun ayrıntılarında yer almaktadır.

Fakültemiz, 2023 yılında belirlediği hedefler doğrultusunda önemli adımlar atılmış ve başarıyla ilerleme sağlanmıştır. Gelecek dönemde, bu başarıyı sürdürme ve daha ileriye taşıma hedefiyle çalışmalarımızı sürdüreceğiz.

Prof. Dr. Ebubekir ALTUNTAŞ
Dekan

SUNUŞ (HARCAMA YETKİLİSİ SUNUŞU)	
İÇİNDEKİLER	
I- GENEL BİLGİLER	
A-Yetki, Görev ve Sorumluluklar	
B- İdareye İlişkin Bilgiler	
1- Fiziksel Yapı	
2- Teşkilat Yapısı	
3- Teknoloji ve Bilişim Altyapısı	
4- İnsan Kaynakları	
5- Sunulan Hizmetler	
II- AMAÇLAR VE HEDEFLER	
A- Temel Politika ve Öncelikler	
B- İdarenin Stratejik Planında Yer Alan Amaç ve Hedefler	
III- FAALİYETLERE İLİŞKİN BİLGİ VE DEĞERLENDİRMELER	
A- Mali Bilgiler	
1-Bütçe Uygulama Sonuçları	
2-Temel Mali Tablolara İlişkin Açıklamalar	
3-Mali Denetim Sonuçları	
4- Diğer Hususlar	
IV- KURUMSAL KABİLİYET VE KAPASİTENİN DEĞERLENDİRİLMESİ	
A- Üstünlükler	
B- Zayıflıklar	
C- Değerlendirme	
V- ÖNERİ VE TEDBİRLER	
EK	
Harcama Yetkilisinin İç Kontrol Güvence Beyanı	

I-GENEL BİLGİLER

A- Yetki, Görev ve Sorumluluklar

Misyon

Misyonumuz, 21.yy.da küreselleşen ve rekabet seviyesi artan finansal piyasalara; üretken, analitik düşünce yapısına sahip, araştırmacı, yeniliklere açık, güçlü teorik alt yapıya ve uygulamaya yönelik bilgi donanımına sahip, rekabetçi yönetici adayları ve nitelikli uzman yetiştirmektir.

Vizyon

Misyonumuzu; canlı ve dinamik kılmak için, ulusal ve uluslararası alanda uzmanlık alanımızda ortaya çıkan yenilikleri izleyerek; yaşam boyu öğrenmeyi hedefleyen, takım ruhuna sahip bir kurum kültürü oluşturmaktır.

B- İdareye İlişkin Bilgiler

1- Fiziksel Yapı

.....

Tablo 1: Kapalı Alanlarının Dağılımı

Yerleşke Adı	Kapalı Alan (m ²)		Toplam (m ²)
	Üniversite	Diğer	
Turhal Uygulamalı Bilimler Fakültesi		6060	6060
Toplam		6060	6060

Tablo 2: Kapalı Mekanların Hizmet Alanlarına Göre Dağılımı

Hizmet Alanı	Taşlıçiftlik Yerleşkesi	Şehir Yerleşkesi	İlçe Okulları Yerleşkesi	Toplam (m ²)
Eğitim			2346	2346
Sağlık				
Spor				
Diğer (idari, tesis , depo, lojman)			3714	3714
Toplam			6060	6060

Tablo 3: Taşınmazların Dağılımı

Yerleşke Adı	Mülkiyet Durumuna Göre Taşınmaz Alanı (Arsa-Arazi) (m ²)			Toplam (m ²)
	Tapulu Taşınmazlar (Arsa-Arazi)	Tahsisli Taşınmazlar	Diğer (Kurum ve Kuruluşlardan Tahsisli olanlar)	
Taşçiftlik Yerleşkesi				
Sağlık Araştırma ve Uygulama Hastanesi				
Lojmanlar				
Turhal Yerleşkesi		112.265		112.265
Zile Yerleşkesi				
Erbaa Yerleşkesi				
Niksar Yerleşkesi				
Reşadiye MYO				
Almus MYO				
Artova MYO				
Pazar MYO				
Toplam				

Tablo 4: Mevcut Fiziki Kapalı Alanlar

Birimler	Mevcut Fiziki Kapalı Alanlar (m ²)								Toplam (m ²)	
	İdari Binalar	Eğitim Alanları		Sosyal Alanlar			Sirkülasyon Alanı	Spor Alanları		
		Derslik	Labo Ratu Var	Kantin Kafeteriya	Lojman	Yurtlar		Açık Spor Tesisleri		Kapalı Spor Tesisleri
Turhal Uygulamalı Bilimler Fakültesi	842	2130	216	190			2682			6060
Genel Toplam										

1.1-Eğitim Alanları Derslikler

Eğitim Alanı/ adet	Kapasite 0-50	Kapasite 51-75	Kapasite 76-100	Kapasite 101-150	Kapasite 151-250	Kapasite 251-Üzeri	Toplam
Amfi		4					4
Sınıf		6					6
Bilgisayar Laboratuvarı	1	1					2
Diğer Laboratuvar	1 foto lab.						1

Tablo 1.1.1. Laboratuvar Adı

Sıra No	Bölüm Adı	Laboratuvar Adı
1	Bankacılık ve Sigortacılık – Uluslararası Ticaret ve Lojistik	Bilgisayar Laboratuvarı
2	Grafik Tasarımı	Bilgisayar Laboratuvarı
3	Grafik Tasarımı	Fotoğraf Laboratuvarı
4		
..		
..		
..		

1.2- Sosyal Alanlar

1.2.1- Kantinler ve Kafeteryalar

Birim Adı	Kantin			Kafeterya		
	Sayı (Adet)	Kapalı Alan (m ²)	Kapasite (Kişi)	Sayı (Adet)	Kapalı Alan (m ²)	Kapasite (Kişi)
Turhal Uygulamalı Bilimler Fakültesi	1	190	100			
Toplam						

(*)Ali Şevki Erek Yerleşkesi: Tıp Fakültesi, Diş Hekimliği Fakültesi ve Sağlık Araştırma ve Uygulama Hastanesi yer a

1.2.2- Yemekhaneler

Birim Adı	Öğrenci Yemekhanesi			Personel Yemekhanesi		
	Sayı (Adet)	Kapalı Alan (m ²)	Kapasite (Kişi)	Sayı (Adet)	Kapalı Alan (m ²)	Kapasite (Kişi)
Taşçıftlık Yerleşkesi						
Ali Şevki Erek Şehir Yerleşkesi (*)						
İlçe Yerleşkeleri						
Toplam						

(*) Turhal MYO ile ortak kullanım yapılmakta olup ilgili veriler Turhal MYO tarafından girilmiştir.

1.2.3- Konukevi

	Sayı (Adet)	Kapasite (Kişi)
Konukevi (Taşlıçiftlik Yerleşkesi-Sağlık Kültür ve Spor Daire Başkanlığı)		

1.2.4- Eğitim ve Dinlenme Tesisleri

	Sayı (Adet)	Kapasite (Kişi)
Uygulama Oteli (Zile Dinçerler Turizm İşletmeçiliği ve Otelçilik Yüksekokulu)		

1.2.5- Lojmanlar

Birim Adı	Daire Sayısı (Adet)	Alan (m ²)	Boş Daire (Adet)
Fidanhk Lojmanları			
Meydan lojmanları			
Toplam			

1.2.6- Açık ve Kapalı Spor Tesisleri

Birim Adı	Kapalı Spor Tesisi		Açık Spor Tesisi	
	Sayı (Adet)	Alan (m ²)	Sayı (Adet)	Alan (m ²)
Taşlıçiftlik Yerleşkesi (kapalı spor salonu)				
Taşlıçiftlik Yerleşkesi (kapalı Yüzme Havuzu)				
Taşlıçiftlik Yerleşkesi (açık alan)				
Taşlıçiftlik Yerleşkesi (Eğitim Fak.)				
Tıp Fakültesi				
İlçe Yerleşkeleri				
Toplam				

1.2.7- Toplantı-Konferans Salonları

	Kapasite 0-50	Kapasite 51-75	Kapasite 76-100	Kapasite 101-150	Kapasite 151-250	Kapasite 251- Üzeri
Toplantı Salonu	1					
Konferans Salonu					1	
Toplam	1				1	

1.2.8- Öğrenci Kulüpleri, Okul Öncesi Anaokulu ve Öğrenci Yurtları

Öğrenci Kulüpleri		Okul Öncesi Anaokulu			Öğrenci Yurtları		
Sayı (Adet)	Alan (m ²)	Sayı (Adet)	Alan (m ²)	Kapasite (Kişi)	Sayı (Adet)	Alan (m ²)	Kapasite (Kişi)
2							

1.3- Hizmet Alanları

1.3.1- Akademik Personel Hizmet Alanları

	Sayı (adet)	Alan (m2)	Kullanan Sayısı (kişi)
Çalışma Odası	19	330	18

1.3.2- İdari Personel Hizmet Alanları

	Sayı(adet)	Alan(m2)	Kullanan Sayısı (kişi)
Servis			
Çalışma Odası	6	160	10
Toplam	6	160	10

1.4- Ambar, Arşiv ve Atölye Alanları

	Ambar		Arşiv		Atölye	
	Sayı(adet)	Alan(m2)	Sayı(adet)	Alan(m2)	Sayı(adet)	Alan(m2)
Turhal Uygulamalı Bilimler Fakültesi	1	75	1	15	2	138
Toplam	1	75	1	15	2	138

1.5- Hastane Alanları

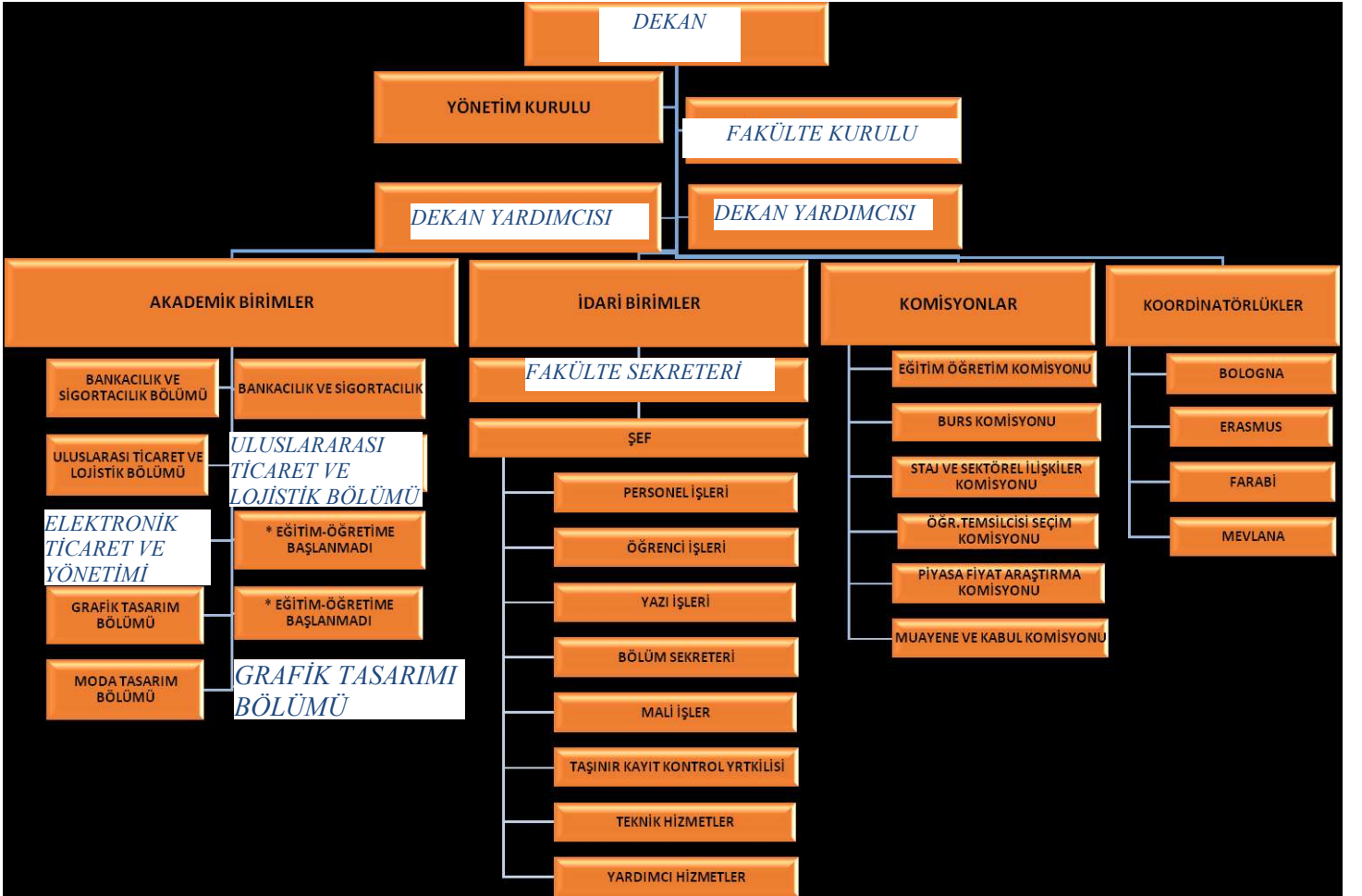
Birim	Sağlık Araştırma ve Uygulama Merkezi/Hastanesi		Diş Hekimliği Fakültesi Poliklinik	
	Sayı (Adet)	Kapalı Alan (m ²)	Sayı (Adet)	Kapalı Alan (m ²)
Acil Servis				
Anjiyo Ünitesi				
Yoğun Bakım				
Ameliyathane				
Klinik				
Laboratuvar				
Eczane				
Radyoloji Alanı				
Nükleer Tıp Alanı				
Sterilizasyon Alanı				
Mutfak				
Çamaşırhane				
Teknik Servis				
Diyaliz Merkezi				
Diğerleri				
Toplam Kapalı Alanı				

1.6- Taşıtlar

Mevcut Taşıtlar	Plaka	Sayı (Adet)
Ambülans		
Kamyon		
Kamyonet		
Minibüs		
Otobüs		
Otomobil		
Toplam		

2- Teşkilat Yapısı

(Teşkilat şeması)



3- Teknoloji ve Bilişim Altyapısı

Ayrıntı: Bilgi İşlem Daire Başkanlığı Teknoloji ve Bilişim altyapısı hakkında açıklama yazacaktır.

.....
.....

3.1- Yazılımlar

Yazılım Adı	Kullanan Birim

3.2- Bilgisayarlar

	İdari Amaçlı Sayı (adet)	Eğitim Amaçlı Sayı(adet)	Araştırma Amaçlı Sayı(adet)	Toplam
Masaüstü Bilgisayar	16	54		70
Ekran(Only One Masaüstü PC)		24		24
Taşınabilir Bilgisayar				22
				116

3.3- Kütüphane Kaynakları

Bilgi Kaynakları	Sayı (Adet)
Basılı Kitap	3851
Elektronik Kitap	
Satın Alınan Veri tabanı	
ULAKBİM Veri Tabanı	
Tez	
Seminer çalışması	
Ciltli Dergi	
Aboneliği Devam Eden Dergi (Online)	
CD Room	
e-dergi	

3.4- Diğer Bilgi ve Teknolojik Kaynaklar

Cinsi	İdari Amaçlı (Adet)	Eğitim Amaçlı (Adet)	Araştırma Amaçlı (Adet)
Akıllı Masa			
Akıllı Tahta			
Barkod Okuyucu			
Barkod Yazıcısı	2		
Baskı Makinesi		1	
DVD'ler			
Episkop			
Faks			
Fotoğraf Makinesi	2		
Fotokopi Makinesi	1		
Görme Engelliler İçin Doküman Okuyucu			
Kameralar			
Mikroskoplar			
Müzik Setleri			
Optik Okuyucu	1		
Projeksiyon		5	
Slayt Makinası			
Tarayıcılar	2		
Televizyonlar			
Tepegöz			
Yazıcı	9		

4- İnsan Kaynakları

4.1- Akademik Personel

Akademik Personel					
	Kadroların Doluluk Oranına Göre			Kadroların İstihdam Şekline Göre	
	Dolu	Boş	Toplam	Tam Zamanlı	Yarı Zamanlı
Profesör					
Doçent	2		2		
Dr. Öğretim Üyesi	13		13		
Öğretim Görevlisi	1		1		
Araştırma Görevlisi(*)	2		2		
Toplam	18		18		

(*) 2547 sayılı Kanununun 35 maddesi gereğince 1 adet (Yalçın AKYEL) araştırma görevlisinin kadrosu geçici olarak başka üniversitelere aktarılmıştır. (Kadro aktarımı yapılmadan önce yapılan görevlendirme.)

4.2- Yabancı Uyruklu Akademik Personel

Yabancı Uyruklu Öğretim Elemanları			
Unvan	Sayı	Geldiği Ülke	Çalıştığı Okul
Profesör			
Doçent			
Dr. Öğretim Üyesi			
Öğretim Görevlisi			
Toplam			

4.3- Diğer Üniversitelerde Görevlendirilen Akademik Personel

Diğer Üniversitelerde Görevlendirilen Akademik Personel				
Unvan	Sayı	Bağlı Olduğu Birim	Bölüm	Görevlendirildiği Üniversite - Kurum
Profesör				
Doçent				
Dr. Öğretim Üyesi				
Öğretim Görevlisi				
Araştırma Görevlisi	1	Turhal Uygulamalı Bilimler Fakültesi	Uluslararası Ticaret ve Lojistik	Ankara Hacı Bayram Veli Üniversitesi
Toplam	1			

- İlgili personel İktisadi ve İdari Bilimler Fakültesi kadro aktarımı ile gelmiş olup görevlendirmesi birimize gelmeden önce yapılmıştır.

4.4- Başka Üniversitelerden Kurumda Görevlendirilen Akademik Personel

Başka Üniversitelerden Kurumda Görevlendirilen Akademik Personel				
Unvan	Sayı	Çalıştığı okul	Bölüm	Geldiği Üniversite
Toplam				

4.5- Akademik Personelin Yaş İtibarıyla Dağılımı

Akademik Personelin Yaş İtibarıyla Dağılımı						
	21-25 Yaş	26-30 Yaş	31-35 Yaş	36-40 Yaş	41-50 Yaş	51- Üzeri
Kişi Sayısı			4	3	9	2
%			22	16	50	12

4.6- İdari Personel

İdari Personel (Kadroların Doluluk Oranına Göre)			
	Dolu	Boş	Toplam
Genel İdare Hizmetleri Sınıfı	4		4
Sağlık Hizmetleri Sınıfı			
Teknik Hizmetler Sınıfı	1		1
Eğitim ve Öğretim Hizmetleri Sınıfı			
Avukatlık Hizmetleri Sınıfı			
Din Hizmetleri Sınıfı			
Yardımcı Hizmetler	4		4
Toplam	9		9

4.7- İdari Personelin Eğitim Durumu

İdari Personelin Eğitim Durumu					
	İlköğretim	Lise	Ön Lisans	Lisans	Yüksek Lisans ve Doktora
Kişi Sayısı		4	3	2	
%		44	33	23	

4.8- İdari Personelin Hizmet Süreleri

İdari Personelin Hizmet Süresi						
	1-3 Yıl	4-6 Yıl	7-10 Yıl	11-15 Yıl	16 -20 Yıl	21-Üzeri
Kişi Sayısı		3	2			4
%		33	23			44

4.9- İdari Personelin Yaş İtibarıyla Dağılımı

İdari Personelin Yaş İtibarıyla Dağılımı							
	21 Yaş Altı	21-25 Yaş	26-30 Yaş	31-35 Yaş	36-40 Yaş	41-50 Yaş	51 Yaş Üzeri
Kişi Sayısı		1		2	1	3	2
%		11		22	11	34	22

4.10- Personelin Cinsiyet Dağılımı

	Kadın	Erkek	Toplam	K%	E%
Akademik Personel	4	14	18	77	13
İdari Personel	3	6	9	33	67
Toplam	7	20	27	25	75

4.11- İşçiler

Sözleşmeli Personel ve Sürekli İşçilerin Çalıştıkları Pozisyona Göre Dağılımı			
	Dolu	Boş	Toplam
657 sayılı Kanun 4/B ile Çalışan Personel (Döner Sermaye İşletme Md.)			
657 sayılı Kanun 4/B ile Çalışan Personel (Rektörlük)			
657 sayılı Kanun 4/D ile Çalışan Personel(Döner Sermaye İşletme Md.)			
657 sayılı Kanun 4/D ile Çalışan Personel(Rektörlük)			
Toplam			

4.12- Sözleşmeli Personel ve Sürekli İşçilerin Hizmet Süreleri

Sözleşmeli Personel ve Sürekli İşçilerin Hizmet Süreleri						
Sözleşmeli Personel Hizmet Süreleri (657sK-4/B)						
	1-3 Yıl	4-6 Yıl	7-10 Yıl	11-15 Yıl	16 -20 Yıl	21-Üzeri
Kişi Sayısı				1		
%				100		
Sürekli İşçilerin Hizmet Süreleri (657sK-4/D)						
Kişi Sayısı						
%						

4.13— Sözleşmeli Personel ve Sürekli İşçilerin Yaş İtibariyle Dağılımı

Sözleşmeli Personel ve Sürekli İşçilerin Yaş İtibariyle Dağılımı							
Sözleşmeli Personel Yaş İtibariyle Dağılımı (657sK-4/B)							
	21 Yaş Altı	21-25 Yaş	26-30 Yaş	31-35 Yaş	36-40 Yaş	41-50 Yaş	51 Yaş üzeri
Kişi Sayısı							
%							
Sürekli İşçilerin Yaş İtibariyle Dağılımı (657sK-4/D)							
Kişi Sayısı						1	
%						100	

5- Sunulan Hizmetler

5.1- Eğitim Hizmetleri

5.1.1- Öğrenci Sayıları

Öğrenci Sayıları (2023-2024 öğretim yılı 20.12.2023 tarihi itibarıyla)									
Birim Adı	I. Öğretim			II. Öğretim			Toplam		Genel Toplam
	E	K	Toplam	E	K	Toplam	E	K	
Turhal Uygulamalı Bilimler Fakültesi	246	139	385				246	139	385
Toplam	246	139	385				246	139	385

Okullara göre öğrenci sayıları/Bölümler/ Anabilim Dalları/Öğrenci Sayıları

Fakülteler

	Bölüm/Anabilim Dalı			
		Öğrenci Sayısı(NÖ)	Öğrenci Sayısı(İÖ)	Toplam Öğrenci Sayısı
14-Turhal Uygulamalı Bilimler Fakültesi	Bankacılık ve Sigortacılık	144		144
	Uluslararası Ticaret ve Lojistik	184		184
	Grafik Tasarımı	57		57
	Toplam	385		385

5.1.2- Yabancı Dil Hazırlık Sınıfı Öğrenci Sayısı

Yabancı Dil Eğitimi Gören Hazırlık Sınıfı Öğrenci Sayıları ve Toplam Öğrenci Sayısına Oranı								
Birim Adı	I. Öğretim			II. Öğretim			I.ve II. Öğretim Toplam	% (*)
	E	K	Toplam	E	K	Toplam		
Fakülteler								
Yüksekokullar								
Meslek Yüksek okulları								
Toplam								

(*) Yabancı dil eğitimi gören öğrenci sayısının toplam öğrenci sayısına oranı (yabancı dil eğitimi gören öğrenci sayısı / toplam öğrenci sayısı X 100)

5.1.3- Öğrenci Kontenjanları

Öğrenci Kontenjanları ve Doluluk Oranları				
Birim Adı	Kontenjan	Yerleşen	Boş Kalan	Doluluk Oranı (%)
Turhal Uygulamalı Bilimler Fakültesi	100	127	-	127
Toplam	100	127	-	127

5.1.4- Yüksek Lisans ve Doktora Programları

Öğrencilerin Yüksek Lisans (Tezli/ Tezsiz) ve Doktora Programlarına Dağılımı					
Birimi	Program (ABD)	Yüksek Lisans Yapan Sayısı		Doktora Yapan Sayısı	Toplam
		Tezli	Tezsiz		
Lisansüstü Eğitim Enstitüsü	Bilgisayar ve Öğretim Teknolojileri Eğitimi				
	Eğitim Programları ve Öğretim				
	Eğitim Yönetimi, Teftişi, Planlaması ve Ekonomisi				
	Eğitim Yönetimi ve Denetimi				
	Eğitim Yönetimi				
	Matematik Eğitimi				
	Fen Bilgisi Eğitimi				
	Özel Eğitim				
	Sosyal Bilgiler Eğitimi				
	Sınıf Eğitimi				
	Türkçe Eğitimi				
	Rehberlik ve Psikolojik Danışmanlık				
	Acil Tıp Hemşireliği				
	Anatomi				
	Beden Eğitimi ve Spor				
	Biyoistatistik				
	Ebelik				
	Histoloji ve Embriyoloji				
	Tıbbi Biyoloji				
	Tıbbi Biyokimya				
	Tıbbi Mikrobiyoloji				
	Palyatif Bakım				
	Çocuk Sağlığı Hemşireliği				
	Halk Sağlığı Hemşireliği				
	Psikiyatri Hemşireliği				
	İş Sağlığı ve Güvenliği				
	Coğrafya				
	Felsefe ve Din Bilimleri				
	İktisat				
	İşletme				
	Kamu Yönetimi				
	Maliye				
	Muhasebe ve Finansman				
	Sağlık Yönetimi				
	Siyaset Bilimi ve Uluslararası İlişkiler				
	Üretim Yönetimi ve Pazarlama				
	Yönetim ve Organizasyon				
	Tarih				
	Tefsir				
	Temel İslam Bilimleri				
Hadis					
İslam Hukuku					
Turizm İşletmeciliği ve Otelcilik					

Türk Dili ve Edebiyatı				
Türk Müziği				
Bahçe Bitkileri				
Bahçe Bitkileri Sürdürülebilir Tarım (100/2000)				
Bitki Genetiği ve Tarımsal Biyoteknoloji (100/2000)				
Bilgisayar Mühendisliği				
Bitki Koruma				
Biyoloji				
BiyoMühendislik				
Biyomalzeme ve Doku Mühendisliği				
Biyosistem Mühendisliği				
Elektrik-Elektronik Mühendisliği				
Fizik				
Gıda Mühendisliği				
Yenilikçi Gıda İşleme Teknolojileri ve Gıda Biyoteknolojisi (100/2000)				
Harita Mühendisliği				
İnşaat Mühendisliği Erciyes Üniversitesi Ortak				
Kimya				
Matematik				
Mekatronik Mühendisliği				
Tarla Bitkileri				
Tarım Ekonomisi				
Toprak Bilimi ve Bitki Besleme				
Zootekni				
Toplam				

5.1.5- Yabancı Uyruklu Öğrenciler

Yabancı Uyruklu Öğrencilerin Birimi ve Sayısı			
Birim	Erkek	Kadın	Toplam
Turhal Uygulamalı Bilimler Fakültesi	126	18	144
Toplam	126	18	144

5.1.6- 2023 Yılı Erasmus-Mevlana-Farabi Programı Hareketliliği

Erasmus-Farabi-Mevlana Programı Hareketliliği			
	Erasmus Programı	Mevlana Programı	Farabi Programı
İkili Anlaşma Yapılan Yükseköğrenim Kurumu Sayısı			
Ülke Sayısı			
Giden Öğrenci Sayısı (Staj programı dahil)			
Gelen Öğrenci Sayısı			
Giden Öğretim Elemanı Sayısı	2		
Gelen Öğretim Elemanı Sayısı			
Giden İdari Personel Sayısı			
Ulusal Değişim Programlarına Dâhil Olan Program Sayısı			

5.3- İdari Hizmetler

Kütüphanede Verilen Hizmetler

2023 Yılında Verilen Hizmetler	Sayı
Ödünç verilen kitap sayısı	
Kullanıcı eğitimi verilen kişi sayısı	
Veri tabanı eğitimi verilen kişi sayısı	
Kütüphaneler arası ödünç verme hizmeti (getirilen kitap sayısı)	
Kütüphaneler arası ödünç verme hizmeti (gönderilen kitap sayısı)	
Veri tabanlarından indirilen makale sayısı	
Fotokopi sayısı (ortalama günlük)	
Kütüphaneye giren kullanıcı sayısı	

2023 Yılında Öğrenci ve Personele Sunulan Yemek Hizmeti					
	Yenilen Yemek Sayısı (Adet)				
	Öğrenci	Ücretsiz Öğrenci	Personel	Misafir	Toplam
Taşlıçiftlik Yerleşkesi					
Ali Şevki Ereğ Yerleşkesi					
Almus MYO					
Artova MYO					
Erbaa Yerleşkesi					
Niksar Yerleşkesi					
Pazar MYO					
Reşadiye MYO					
Turhal Yerleşkesi					
Zile Yerleşkesi					
Toplam					

(* Turhal MYO ile ortak kullanım yapılmakta olup ilgili veriler Turhal MYO tarafından girilmiştir.

GOPÜSEM 2023 Yılı Kurs Faaliyetleri

	Açılan Kurs/ Seminer/ Konferans/Faaliyetler	Eğitim Tarihi	Eğitim Süresi	Katılımcı Sayısı
1-				
2-				
3-				
4-				
5-				
6-				
7-				
...				
...				
...				

II- AMAÇLAR VE HEDEFLER

A- Temel Politika ve Öncelikler

Ülkemizin, Bankacılık ve Sigortacılık, Uluslararası Ticaret ve Lojistik ve Grafik Tasarımı alanında ihtiyacı olan kalifiyeli insan gücünü yetiştirmek. Öğretim elemanları öğrencileriyle ve tüm personeliyle bir aile gibi birlik ve beraberlik içerisinde huzurlu, mutlu ve güvenli bir ortamda çalışmalarını sürdürerek gerçek başarıyı yakalamak hedefimizdir.

B- İdarenin Stratejik Planında Yer alan Amaç ve Hedefleri

2023 Yılı Stratejik Amaçlar	2023 Yılı Stratejik Hedefler
Stratejik Amaç-1 Yeni öğretim üyeleri olarak nitelikli akademik kadro oluşturmak ve mevcut örgün öğretim programlarının öğretim elemanı eksikliğini gidermek	Hedef-1 Yükseköğretim Kurulunun belirlediği yönetmeliğe göre öğretim üyesi talebinde bulunmak
Stratejik Amaç-2 Öğretim üyelerimizin niteliğini artırmak	Hedef-1 Öğretim üyelerimizin niteliklerini artırmak için, ulusal ve uluslararası düzeyde kongre, konferans ve panel gibi toplantılara katılmalarını sağlamak
Stratejik Amaç-3 Tezli ve tezsiz yüksek lisans açmak	Hedef-1 Bankacılık ve Sigortacılık ve Grafik Tasarımı alanında yeni öğretim elemanları istihdamına katkı sağlamak adına yüksek lisans programları açmak
Stratejik Amaç-4 Öğrencilerimizin istihdamlarına yardımcı olmak	Hedef-1 Bankalar ve sigorta şirketleriyle, Lojistik şirketleri vs. iletişime geçerek staj ve istihdam olanaklarını geliştirmek
Stratejik Amaç-5 Öğrencilerimizin mesleki anlamda gelişimlerine yardımcı olmak	Hedef-1 Bankalar ve sigorta şirketleriyle, Lojistik şirketleri vs. iletişime geçerek alanında uzman kişilerin katılacakları konferanslar düzenleyerek öğrencilere iş incelikleri ve işleyişi hakkında bilgilendirilmelerinin sağlanması
Stratejik Amaç-6 Uygulamalı eğitime ağırlık vermek, eğitim teknolojilerini etkin olarak kullanmak	Hedef-1 Bilgisayar ve projeksiyon cihazı bulunan sınıf sayısını artırmak Hedef-2 Laboratuvarların güncel teçhizatlarla donatılmasını sağlamak Hedef-3 Öğrencilerimizin Mesleki Uygulama dersine aktif katılımlarının sağlanarak meslekleriyle ilgili bilgi ve becerilerinin artırılmasını sağlamak
Stratejik Amaç-7 Okulumuzun eğitim ve sosyal mekânlarını artırarak öğrenci kapasitesini yükseltmek, öğrencilerimizin mesleki gelişimini sağlayarak projeler geliştirmek	Hedef-1 AB fonları tarafından hayat boyu öğrenme sürecinde desteklenen mesleki eğitim projeleri hazırlayarak öğrencilerimize ve akademik personel mesleki tecrübe kazandırmak

III-FAALİYETLERE İLİŞKİN BİLGİ VE DEĞERLENDİRMELER

A- Mali Bilgiler

1-Bütçe Uygulama Sonuçları

1.1-Bütçe Giderleri

	2023 BÜTÇE BAŞLANGIÇ ÖDENEĞİ	2023 GERÇEKLEŞME TOPLAMI	GERÇEK LEKLEŞME ORANI
	TL	TL	%
BÜTÇE GİDERLERİ TOPLAMI	11.603.027,00 TL	11.601.323,32 TL	100
01 - PERSONEL GİDERLERİ	10.179.022,00 TL	10.179.019,60 TL	100
02 - SOSYAL GÜVENLİK KURUMLARINA DEVLET PRİMİ GİDERLERİ	1.343.005,00 TL	1.343.004,75 TL	100
03 - MAL VE HİZMET ALIM GİDERLERİ	81.000,00 TL	79.298,97 TL	98
05 - CARI TRANSFERLER			
06 - SERMAYE GİDERLERİ			

1.2-Bütçe Gelirleri

	2023 BÜTÇE TAHMİNİ	2023 GERÇEKLEŞME TOPLAMI	GERÇEK LEŞME ORANI
	TL	TL	%
BÜTÇE GELİRLERİ TOPLAMI			
02 – VERGİ DIŞI GELİRLER			
03 – SERMAYE GELİRLERİ			
04 – ALINAN BAĞIŞ VE YARDIMLAR			

1.3- Maliyet Fayda/Maliyet Etkinlik Analizi (2023)

		2023	Birim
	Personel Sayısı+Öğrenci Sayısı		Kişi
Elektrik	Kapalı Alan		m ²
	Elektrik Tüketim Miktarı		Kwh
	Elektrik Gideri		TL
	Personel+Öğrenci Başına Düşen Elektrik Gideri		TL
	Kapalı Alan Başına Düşen Elektrik Gideri		TL
	Su	Su Tüketim Miktarı	423
	Su Gideri	4633,97	TL
	Personel+Öğrenci Başına Düşen Su Gideri	11,22	TL
	Kapalı Alan Başına Düşen Su Gideri		TL
Doğalgaz	Doğalgaz Tüketim Miktarı		M3
	Doğalgaz Gideri		TL
	Personel+Öğrenci Başına Düşen Doğalgaz Gideri		TL
	Kapalı Alan Başına Düşen Doğalgaz Gideri		TL
Yurtiçi Görevlendirme (Yolluk)	Yurtiçi Görevlendirilen Personel Sayısı	17	Kişi
	Yurtiçi Yolluk Gideri	5.666.72	TL
	Personel Başına Düşen Yolluk Tutarı	333,33	TL
Yurtdışı Görevlendirme (Yolluk)	Yurtdışı Görevlendirilen Personel Sayısı		Kişi
	Yurtdışı Yolluk Gideri		TL
	Personel Başına Düşen Yolluk Tutarı		TL
Telefon ve İnternet Gideri	Telefon ve İnternet Gideri		TL
	Personel Başına Düşen Gider		TL
Personel Ulaşım Gideri	Personel Ulaşım Gideri		TL
	Personel Başına Düşen Gider		TL

(*) Elektrik ve doğalgaz Turhal MYO ile ortak kullanım yapılmakta olup ilgili veriler Turhal MYO tarafından girilmiştir.

1.4.2023 Yılı Birimlerin Döner Sermaye Katkı Payları

Birimlerin Döner Sermaye Katkı Payları			
Birim	2023 Yılı Faaliyet Geliri	Hazine Payı	Bap Katkı Payı
.....			
.....			
.....			
Toplam			

Not: Döner Sermaye İşletme Müdürlüğü hazırlayacak

2-Temel Mali Tablolara İlişkin Açıklamalar

.....

.....

3- Mali Denetim Sonuçları

3.1- İç Denetim

3.1.1. Denetim:

Denetimin Adı ve Denetlenen Birimler	Denetim Türü	Durumu

3.1.2.Danışmanlık Faaliyetleri:.....

3.1.3.İzleme Faaliyetleri:

3.2- Dış Denetim

.....

.....

4- Diğer Hususlar

1. Faaliyet ve Proje Bilgileri

1.1- Faaliyet Bilgileri

NOT: Kurumsal İletişim Koordinatörlüğü, okullar ve idari birimler ayrıntılı yazacaktır.

Faaliyet Adı(semp.-kong.-konf.-panel-çalıştay-konser- gibi)	Tarih	Konu	Katılan Konuşmacı	Yer	Düzenleyen okul/bölüm
1-					
2					
3					
..					
..					
..					
..					
..					

Üniversitemiz Tarafından Düzenlenen Ulusal ve Uluslararası Faaliyet Türü	Sayı (Adet)
Sempozyum	
Kongre	
Konferans	3
Panel	
Seminer	
Çalıştay	
Söyleşi	
Tiyatro	
Konser	
Sergi	
Teknik Gezi	4
Çeşitli Etkinlikler	
Eğitim (İş Sağlığı ve Güvenliği Temel Eğitimi)	
Eğitim Semineri	
.....	
.....	
.....	
....	

1.2- Yayınlarla İlgili Faaliyet Bilgileri

Yayın Türü	Sayı (Adet)
Uluslararası Makale	16
Ulusal Makale	2
Uluslararası Bildiri	11
Ulusal Bildiri	1
Kitap	1
Kitap Bölümü	7

1.3- Mezun Sayısı (Kişi)

Fakülte / Yüksekokul / MYO	2014-2015	2015-2016	2016-2017	2017-2018	2018-2019	2019-2020	2020-2021	2021-2022	2022-2023
Tıp Fakültesi	44	49	37	79	76				
Diş Hekimliği Fakültesi				33	40				
Sağlık Bilimleri Fakültesi	147	133	153	214	181				
Erbaa Sağlık YO	30	35	46	26	21				
Erbaa SHMYO	32	37	75	85	120				
Erbaa SHMYO (İÖ)	40	48	30	41	27				
Turhal SHMYO	87	125	137	87	116				
Turhal SHMYO (İÖ)	81	133	80	69	68				
Fen-Edebiyat Fakültesi	320	250	230	271	255				
Fen-Edebiyat Fakültesi (İÖ)	234	182	198	172	180				
Ziraat Fakültesi	216	192	174	135	114				
İlahiyat Fakültesi		102	82	90	225				
İlahiyat Fakültesi (İÖ)			54	77	188				
Mühendislik ve Doğa Bilimleri Fakültesi	160	216	240	258	242				
Niksar Sosyal Bilimler MYO	113	89	119	112	112				
Niksar Sosyal Bilimler MYO (İÖ)	40	45	67	17	47				
Niksar Teknik Bilimler MYO	102	81	73	92	82				
Niksar Teknik Bilimler MYO (İÖ)	40	19	4						
Eğitim Fakültesi	398	426	453	582	531				
Eğitim Fakültesi (İÖ)	254	72	69	59	64				
İktisadi ve İdari Bilimler Fakültesi	318	456	372	477	520				
İktisadi ve İdari Bilimler Fakültesi (İÖ)	373	368	314	417	455				
Devlet Konservatuvarı					6				
Turhal Uyg. Bilimler Fakültesi					60	97	195	56	54
Beden Eğitimi ve Spor YO	75	78	72	67	68				
Beden Eğitimi ve Spor YO (İÖ)	31	51	39	35	42				
Zile Dinçerler Tur. İşl. ve Otel. YO	128	121	126	135	103				
Zile Dinçerler T. İşl. ve Ot. YO (İÖ)	82	98	82	83	55				
Tokat MYO									
Tokat MYO (İÖ)									
Tokat Sosyal Bilimler MYO	215	200	143	138	140				
Tokat Sosyal Bilimler MYO (İÖ)	132	86	67	81	44				
Tokat Teknik Bilimler MYO	331	236	276	281	228				
Tokat Teknik Bilimler MYO (İÖ)	196	154	138	174	115				
Tokat Sağlık Hizmetleri MYO					46				

Tokat Sağlık Hizmetleri MYO (iÖ)					53				
Zile MYO	224	223	262	157	155				
Zile MYO (iÖ)	65	54	29	11	14				
Reşadiye MYO	71	85	83	134	92				
Almus MYO	52	75	136	145	139				
Erbaa MYO	203	203	191	184	174				
Erbaa MYO (iÖ)	26	25	37	18	17				
Turhal MYO	203	187	218	207	143				
Turhal MYO (iÖ)	85	75	53	44	36				
Artova MYO	31	31	22	95	102				
Koyulhisar MYO									
Pazar MYO	31	71	105	119	101				
Toplam	5.210	5.111	5.090	5.501	5.597				

1.4- Üniversiteler Arasında Yapılan İkili Anlaşmalar

1.4.1- Yurtdışı Üniversiteler Arası Yapılan İkili Anlaşmalar

Yurtdışı Üniversiteler Arası Yapılan İkili Anlaşmalar –	
Üniversite Adı	Anlaşmanın İçeriği

Farabi Koordinatörlüğü HAZIRLAYACAK

Farabi Değişim Programı

Sıra no	Üniversite	Bölüm
1		
2		
3		
..		
...		

1.4.2- Yurt Dışı Üniversiteler Arasında Yapılan İkili Anlaşmalar

Erasmus Değişim Programı						
Sıra No	Ülke	Şehir	Üniversite Adı	Fakülte	Bölüm	Anlaşmanın Süresi
1						
2						
..						
..						

Mevlana Değişim Programı						
Sıra No	Ülke	Şehir	Üniversite Adı	Fakülte	Bölüm	Anlaşmanın Süresi
1						
2						
..						
..						

1.5- Proje Bilgilerimiz

1.5.1- Bilimsel Araştırma Projeleri

Projeler	Önceki Yıldan(2022) Devreden Proje(A)		Yıl içinde(2023) eklenen Proje(B)		Toplam (A+B)		2023 Yılı içinde Tamamlanan Proje		2024 Yılına Devreden Proje	
	Sayı (adet)	Bütçe (TL)	Sayı (adet)	Bütçe (TL)	Sayı (adet)	Bütçe (TL)	Sayı (adet)	Bütçe (TL)	Sayı (adet)	Bütçe (TL)
Bilimsel Araştırma Projeleri (BAP)										
Tübitak										
Kalkınma Bakanlığı (mülga)										
San-Tez										
DOKAP										
AB Projesi										
.....										
.....										
Toplam										

2023 Yılı BAP Proje Türleri			
Sıra No	Proje Türleri	Sayı	Bütçe (TL)
1	Bilimsel Araştırma Projeleri		
2	Başlangıç Programı Projeleri		
3	Lisansüstü Tezleri Destekleme Programı Projeleri		
4	Tamamlayıcı Destek Projeleri Programı		
5	Eğitim Öğretim Araştırma Alt Yapısını Destekleme ve Geliştirme Program Projeleri		
6	Öğrenci Projeleri		
7	Bilimsel ve Sanatsal Etkinliklere Katılım Destekleme Program Projeleri		
8	Yurt Dışı Akademik Gelişim ve Bilimsel Ziyaret Destek Program Projeleri		
9	Bilimsel Etkinlik Düzenleme Destekleme Programı Projeleri		
10	Bilimsel Yayın Yapan Öğretim Üyelerine Donanım Desteği Program Projeleri		
11	Mülkiyet Hakları ve Patent Destek Projeleri		
12	Öğretim Üyelerimizin Yabancı Dil Eğitimi Projeleri		
13	Üniversite Uluslararası Derecelendirme Sistemlerindeki Yerinin Geliştirilmesi Projeleri		
14		
15		
	Toplam		

2023 Yılı BAP Projeleri					
Sıra No	Proje No	Proje Adı	Bütçe (TL)	Proje Yürütücü	Proje Türü
1					
2					
...					
...					
Toplam					

2023 Yılı Kalkınma Bakanlığı (mülga) Projeleri							
Sıra No	Proje No	Proje Adı	Proje Yürütücü	Proje Başlama-Bitme Tarihi	Bütçe(TL)	Harcama (TL)	Kalan Bütçe(TL)
1							
2							
Toplam							

2023 Yılı TÜBİTAK Projeleri							
Sıra No	Proje No	Proje Adı	Proje Yürütücü	Proje Başlama-Bitme Tarihi	Bütçe(TL)	Harcama (TL)	Kalan Bütçe(TL)
1							
2							
Toplam							

Not: tablolar excel de hazırlanacak

2023 Yılı SAN-TEZ Projeleri							
Sıra No	Proje No	Proje Adı	Proje Yürütücü	Proje Başlama-Bitme Tarihi	Bütçe(TL)	Harcama (TL)	Kalan Bütçe(TL)
1							
2							
Toplam							

2023 Yılı Avrupa Birliği (AB) Projeleri			

Sıra No	Proje No	Proje Adı	Proje Yürütücü	Proje Yürütücü Akademisyen	Proje Başlama -Bitirme Tarihi	Toplam Bütçe (Euro)	Türkiye Bütçesi (Euro)	Türkiye Tarafından Harcanana (euro)	Kalan Türkiye Bütçesi (Euro)
1									
2									
Toplam									

2023 Yılı DOKAP –OKA- İl Özel İdaresi vb. Kurum Projeleri							
Sıra No	Proje No	Proje Adı	Proje Yürütücü	Proje Başlama- Bitme Tarihi	Bütçe(TL)	Harcama (TL)	Kalan Bütçe(TL)
1							
2							
..							
..							
Toplam							

1.5.2- Yatırım Projeleri

1.5.2.1- Sektörler İtibarıyla Yatırım Uygulama Durumu

Sektör	Proje Sayısı	Proje Bedeli (TL)	Program Yılı Ödeneği (TL)	Eklenen (TL)	Düşülen (TL)	Toplam Serbest Ödenek (TL)	Harcama (TL)	Nakti Gerçekleşme Yüzdesi (%)
Eğitim-Yüksek Öğretim								
Sağlık								
Beden Eğitimi ve Spor								

1.5.2.2- Yatırım Projelerinin Gerçekleşme Durumu

Proje No	
Sektörü	
Proje Adı ve Özellikleri	
Proje Yeri	
Proje Başlama ve Bitiş Tarihi	

Proje Bedeli	2023 Yılı Ödeneği	Revize Ödenek		Harcama	Dönem Nakti Gerçekleşme Oranı (%)	Kümülatif Harcama
		Eklenen Ödenek	Toplam Ödenek			

Açıklama:

IV-KURUMSAL KABİLİYET VE KAPASİTENİN DEĞERLENDİRİLMESİ

A-Üstünlükler

1.	<ul style="list-style-type: none">• Temel branş öğretim üyelerimizin hepsi mesleki formasyona sahiptir. Konusunda uzman ve dinamik bir akademik kadromuzun olması,
2.	<ul style="list-style-type: none">• Fakültemize ait genişlemeye müsait kendi yerleşkemizin olması,
3.	<ul style="list-style-type: none">• Fakültemize kayıt yaptıran öğrencilerin çoğunlukla il dışından gelmesi ilçe ekonomisine önemli derecede katkı yapması,
4.	
5.	
..	
..	
..	

B- Zayıflıklar

1.	<ul style="list-style-type: none">• Fakültemizin bir ilçede kurulmuş olması
2.	
3.	
..	
..	
..	

C- Değerlendirme

.....

V-ÖNERİ VE TEDBİRLER

- 1- Kontenjan doluluk oranlarının düşmemesi için Fakültemizdeki programların yakın merkezlere açılması engellenebilir.

YENİ

EK 1: Harcama Yetkilisinin İç Kontrol Güvence Beyanı

İÇ KONTROL GÜVENCE BEYANI [1]

Harcama yetkilisi olarak görev ve yetkilerim çerçevesinde;

Harcama birimimizce gerçekleştirilen iş ve işlemlerin idarenin amaç ve hedeflerine, iyi malî yönetim ilkelerine, kontrol düzenlemelerine ve mevzuata uygun bir şekilde gerçekleştirildiğini, birimimize bütçe ile tahsis edilmiş kaynakların planlanmış amaçlar doğrultusunda etkili, ekonomik ve verimli bir şekilde kullanıldığını, birimimizde iç kontrol sisteminin yeterli ve makul güvenceyi sağladığını bildiririm.

Bu güvence, harcama yetkilisi olarak sahip olduğum bilgi ve değerlendirmeler, yönetim bilgi sistemleri, iç kontrol sistemi değerlendirme raporları, izleme ve değerlendirme raporları ile denetim raporlarına dayanmaktadır. [2]

Bu raporda yer alan bilgilerin güvenilir, tam ve doğru olduğunu beyan ederim. [3]
(Turhal / TOKAT 02.01.2024)

İmza
Prof. Dr. Ebubekir ALTUNTAŞ
Dekan

[1] Harcama yetkilileri tarafından imzalanan iç kontrol güvence beyanı birim faaliyet raporlarına eklenir. [2] Yıl içerisinde harcama yetkilisi değişmişse “benden önceki harcama yetkilisi/yetkililerinden almış olduğum bilgiler” ibaresi de eklenir. [3] Harcama yetkilisinin herhangi bir çekincesi varsa bunlar liste olarak bu beyana eklenir ve beyanın bu çekincelerle birlikte dikkate alınması gerektiği belirtilir.